

# プレんティ広場 イベントカレンダー

2026年6月22日更新

広場等の利用にご興味のある方は、以下の連絡先までご相談ください。

プレんティ事業課  
【電話】 078-992-0500（平日9:15～18:00）

# 6 月 カレンダー

2026年 (令和8年)

プレんティ広場/  
パークアベニュー

※予定が変更になる可能性があります

日	月	火	水	木	金	土
31	1	2	3 KOBEまちなか パフォーマンス	4	5	6 水景開始
7 KOBEまちなか パフォーマンス	8 利用予定あり (プレんティ広場)	9 9:00-11:30 神戸市がん検診 (プレんティ広場)	10 KOBEまちなか パフォーマンス	11	12	13 モルック大会 (プレんティ広場)
14 ハンドメイドマルシェ ノマド・マート (プレんティ広場)	15	16	17	18	19	20 利用予定あり(広場) ウエルアベニューマルシェ (パークアベニュー)
21 ジャンジャンジャンプ! なわとび大会 (プレんティ広場)	22	23 9:00-11:30 神戸市がん検診 (プレんティ広場)	24 KOBEまちなか パフォーマンス	25 9:00-11:30 神戸市がん検診 (プレんティ広場)	26	27 バトンマーケット (パークアベニュー) 中止
28 バトンマーケット (パークアベニュー) 中止	29	30 KOBEまちなか パフォーマンス 9:00-11:30 神戸市がん検診 (プレんティ広場)	1	2	3	4

# 7月カレンダー

## 2026年(令和8年)

### プレんティ広場/ パークアベニュー

※予定が変更になる可能性があります

日	月	火	水	木	金	土
28	29	30	1 KOBEまちなか パフォーマンス	2 水景休止	3	4
				9:00-11:30 神戸市がん検診 (プレんティ広場)	9:00-11:30 神戸市がん検診 (プレんティ広場)	ホンダカーズ車両展示 (パークアベニュー)
5 KOBEまちなか パフォーマンス	6	7 KOBEまちなか パフォーマンス	8 KOBEまちなか パフォーマンス	9	10	11
ホンダカーズ車両展示 (パークアベニュー)						
12	13	14 KOBEまちなか パフォーマンス	15 KOBEまちなか パフォーマンス	16	17	18
				9:00-11:30 神戸市がん検診 (プレんティ広場)		
19	20	21 —	22 —	23	24	25
	夜間 ウェル アベニューマルシェ (プレんティ広場)	プレんティ夏まつり 準備	第33回 プレんティ夏まつり	第33回 プレんティ夏まつり		バトンマーケット (パークアベニュー)
26	27	28 KOBEまちなか パフォーマンス	29 KOBEまちなか パフォーマンス	30	31	1
バトンマーケット (パークアベニュー)						

# 8 月 カレンダー

2026年 (令和8年)

プレんティ広場/  
パークアベニュー

※予定が変更になる可能性があります

日	月	火	水	木	金	土
26	27	28	29	30	31	1
2 KOBEまちなか パフォーマンス	3	4 KOBEまちなか パフォーマンス 9:00-11:30 神戸市がん検診 (プレんティ広場)	5 KOBEまちなか パフォーマンス	6 水景休止	7	8
9	10	11 KOBEまちなか パフォーマンス	12 KOBEまちなか パフォーマンス	13	14	15
16	17 9:00-11:30 神戸市がん検診 (プレんティ広場)	18 KOBEまちなか パフォーマンス	19 KOBEまちなか パフォーマンス	20 夜間 ウェル アベニューマルシェ (プレんティ広場)	21 9:00-11:30 神戸市がん検診 (プレんティ広場)	22
23	24	25 KOBEまちなか パフォーマンス	26 KOBEまちなか パフォーマンス	27	28 バトンマーケット 設営準備(広場)	29 バトンマーケット (プレんティ広場)
30 バトンマーケット (プレんティ広場)	31 9:00-11:30 神戸市がん検診 (プレんティ広場)	1	2	3	4	5

# 9 月 カレンダー

## 2026年 (令和8年)

### プレンティ広場/ パークアベニュー

※予定が変更になる可能性があります

日	月	火	水	木	金	土
30	31	1 KOBEまちなか パフォーマンス	2 KOBEまちなか パフォーマンス	3 水景休止	4	5
6 KOBEまちなか パフォーマンス	7	8 KOBEまちなか パフォーマンス	9 KOBEまちなか パフォーマンス	10	11	12
13	14	15 KOBEまちなか パフォーマンス	16 KOBEまちなか パフォーマンス	17	18 バトンマーケット 設営準備(広場)	19 バトンマーケット (プレンティ広場)
20 バトンマーケット (プレンティ広場) ウェルアベニューマルシェ (パークアベニュー)	21	22 KOBEまちなか パフォーマンス	23 KOBEまちなか パフォーマンス	24	25	26 エキソアレ キャンドルナイト (プレンティ広場)
27 西神グルメ祭り (プレンティ広場)	28 9:00-11:30 神戸市がん検診 (プレンティ広場)	29 KOBEまちなか パフォーマンス	30 KOBEまちなか パフォーマンス	1	2	3

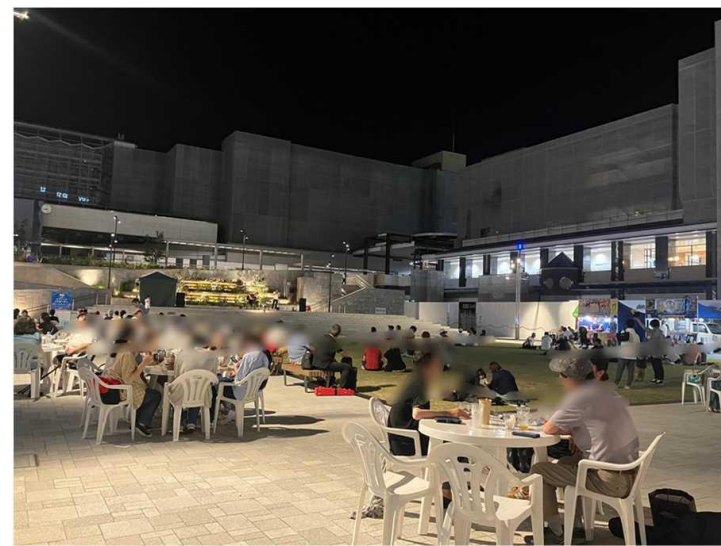
# プレンティ広場 過去のイベント実績

# 【ピクニックビアガーデン】 (開催日：23年8月18日～20日,25日～27日)



出展の様子

会場の様子



【主催団体】 ロハスパーク実行委員会

【開催目的】

【実施内容】 ビアガーデン

【来場者数】 約1,700人

【主な来場者】 ファミリー層、学生、高齢者など

【実施した感想】 地元の方に喜んでもらえるイベントができた

# 【JOYINマルシェ】（開催日：23年9月23日）



水遊びをする  
子供たち

中央芝生で  
ポッチャや  
転がるバルーン  
で遊ぶ子供  
たち



【主催団体】 株式会社ロータリービジネス

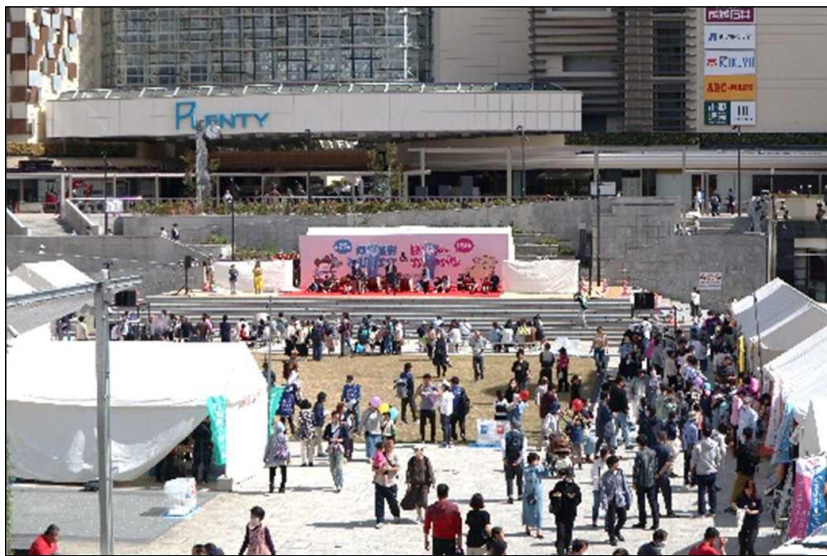
【開催目的】 様々な人が喜びを分かち合える場を、地元の西神中央でしたかったため

【実施内容】 マルシェ

【来場者数】 約1,000人      【主な来場者】 家族連れや学生〈例〉ファミリー層、学生、高齢者など

【実施した感想】 みんなが笑顔になれるイベントにできたことを嬉しく思います。

# 【第25回西区健康・福祉フェア&はっぴ〜カーニバル15th】 （開催日：2023年10月7日）



**イベント全体の様子**  
ステージ前のベンチでは  
観覧したり、各団体出展  
テントを見て回る参加者  
で賑わっている。



**出展テントの様子**  
出展者と参加者が交流  
できる場面がたくさん  
あった。



- 【主催団体】神戸市西区社会福祉協議会、神戸市西区共同募金委員会、西区役所、KOBE WEST NET(西区自立支援協議会)  
【開催目的】楽しみながらボランティア活動、福祉活動への参加と健康増進への意識を高め、あらゆる人が気軽に心地よく  
触れ合える場を創出し、共に生きる福祉のまちづくりを目指すことを目的とする。  
【実施内容】福祉団体・福祉施設・地域団体等のバザー・模擬店と演奏、ダンスなどのステージ  
【来場者数】約12,000人 【主な来場者】ファミリー層、高齢者など  
【実施した感想】賑わいを創出することができた

# 【キッチンカーpono】（開催日：23年10月25～27日）



10/25・10/26  
プレオープン  
無料配布での  
行列

10/27オープン後  
も多くの方に  
お越しいただけた



【主催団体】 pono

【開催目的】 たくさんの方に野菜の美味しさを知っていただき野菜の苦手意識の強い方や子供を減らしていくため  
・子育て世代の方が楽しく子育て出来る環境作りに繋げるお手伝いをするため・農業を盛り上げるため

【実施内容】 実家で栽培した野菜を使用した焼き菓子、ドリンクの販売(キッチンカー)

【来場者数】 10/25 150人、10/26 150人、10/27 51組

【主な来場者】 チラシを見た方、無料配布のマフィンスムージーをもらった方の知人・家族、職場が近い方、通りすぎりの方  
前日の無料配布に来た方、行列を見た方 ※3日間通して20代～50代くらいの方、近くで働いている休憩中の方が多かった

【実施した感想】 とても不安な気持ちが大きかったのですが、今回購入しに来てくださったお客様は皆さんとても温かく応援して下さい、これから頑張ろう！という気持ちになりました

# 【スマイルマルシェ】（開催日：23年11月13日～17日）



パーク  
アベニュー  
北側

パーク  
アベニュー  
南側  
3日目以降



【主催団体】スマイルマルシェ

【開催目的】生産者や販売者と直接対面する為、“顔の見える相手”から商品を買えるという安心感

【実施内容】販売会

【来場者数】約100人／1日

【主な来場者】高齢者が7割

【実施した感想】高齢者向けのイベントが良かったのかと思います。規模が小さいと広場よりパークアベニューのがいいと思いました。

# 【兵庫高校生フェスティバル】（開催日：23年11月23日）



オープニング  
滝川第二高校  
マーチングバ  
ンド部による  
演奏

神戸学院大学  
附属高等学校  
ダンス部によ  
る演技



【主催団体】 兵庫高校生フェスティバル実行委員会

【開催目的】 高校生の活動成果を地域の方々に披露することで地域の活性化に繋げること

【実施内容】 マーチングバンド、ダンス、合唱 キッチンカー

【来場者数】 約2000人

【主な来場者】 学生、ファミリー層、学校関係者

【実施した感想】 参加した高校生は経験したことのない大きな舞台での発表をすることで、今後の活躍の大きな自信に繋がるかけがえのない機会となりました。

# 【まちを元気に～KOBE TAKATSUKA フェス～2024名】 (開催日：24年3月2日)



はばたと  
じゃんけん大  
会

模擬店  
バルーンア  
ート



【主催団体】兵庫県立神戸高塚高等学校

【開催目的】地域の活性化

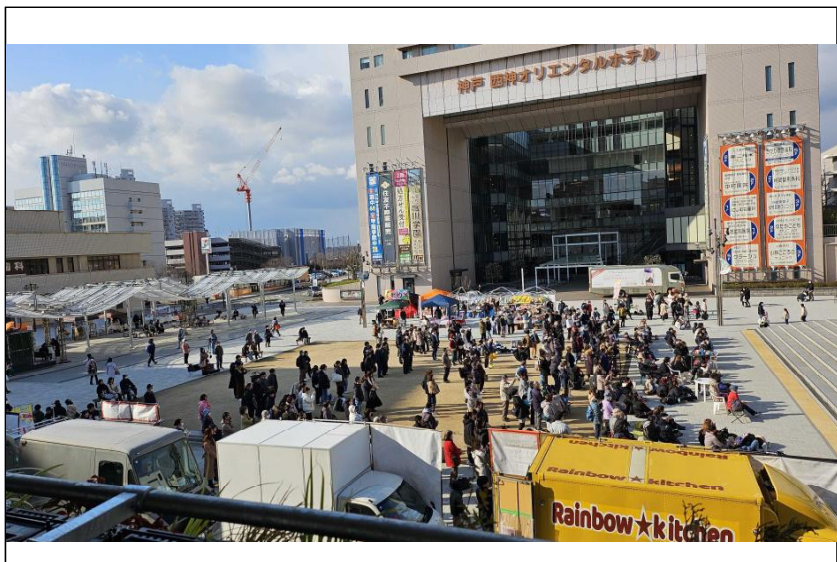
【実施内容】ステージ部門・模擬店部門・飲食部門

【来場者数】約700人

【主な来場者】ファミリー層、高校生、高齢者

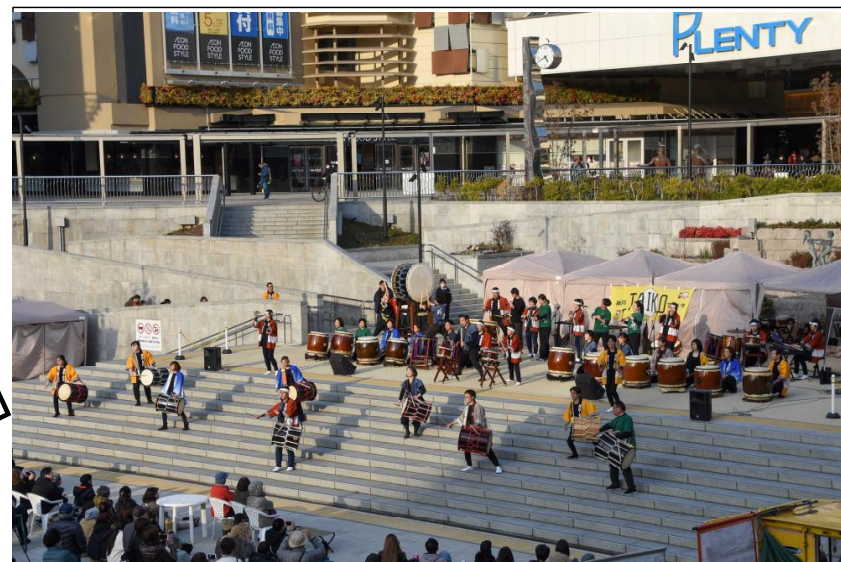
【実施した感想】生徒が主体となって企画・運営する初めての試みであったが多くの人に楽しんでもらった。

# 【神戸TAIKOフェスタ】（開催日：24年3月3日）



キッチンカー  
や  
出店とお客様

最後の和太鼓  
合同演奏



【主催団体】 オリジナルイベント実行委員会

【開催目的】 もっと身近に和太鼓を！

【実施内容】 神戸を中心に15団体の和太鼓チーム演奏と飲食、キッチンカー、雑貨など20以上の出店

【来場者数】 約1500人

【主な来場者】 ファミリー層、学生、高齢者など

【実施した感想】 ステージとお客様の近さが絶妙で盛り上がりました！

# 【ダンス & マルシェ】（開催日：24年6月23日）



ダンスステージ  
とマルシェとお  
客様が一体とな  
りました。

雨も降ったり  
やんだりの中  
みんなが笑顔で  
終わりました。



【主催団体】 ダンシングチームKIRARAと&マルシェ

【開催目的】 40周年記念行事の一環

【実施内容】 ダンスステージとマルシェ・キッチンカー

【来場者数】 約500~700人

【主な来場者】 ファミリー層、学生、高齢者すべて

【実施した感想】 楽しかったです。

# 【西神グルメ祭り】（開催日：24年9月29日）



出店25店  
ステージは  
ハワイアン

じゃんけん  
大会では推定  
200の方が  
参加



【主催団体】 オリジナルイベント実行委員会

【開催目的】 安心安全な食への関心と信頼づくり、人気キッチンカーを集め地域の賑わい作り

【実施内容】 地元を中心に季節の美味しいものやキッチンカーを集め、誰でも参加できるゲーム大会を企画しました。

【来場者数】 約5000人                      【主な来場者】 ファミリー層

【実施した感想】 沢山のお客様にご来場いただき、大変嬉しく思います。次回も皆様が喜ぶイベントを開催します。

# 【ノマド・マート】（開催日：2024年11月17日）



マルシェ会場  
プレンティ  
広場

出店数  
45ブース



【主催団体】 ノマドマ事務局

【開催目的】 地域にお住いの皆様・施設様・施設を利用されるお客様とのご縁や繋がりを紡ぎ、地域に根付いたマルシェを目指し、憩いや賑わいの場として楽しんで頂ける空間をつくる事

【実施内容】 ◆ 雑貨とパンとおやつマルシェ ◆ 手作り雑貨をメインとし手作りフード(パンや焼き菓子など)の販売

【来場者数】 約2500人

【主な来場者】 ファミリー・シニア・ハンドメイドにご興味をお持ちの方々

【実施した感想】 施設担当者様による事前の綿密なお打ち合わせ・当日のお声かけなど、行き届いた管理の元で安心して実施する事が出来ました。来場者様・出展者様から次回開催のご要望をたくさん頂くほど賑わいのあるマルシェとなり、今後の可能性を大いに感じられる1日となりました。

# 【西神中央モルック大会】（開催日：2025年10月13日）



障がい者だけでなく、幼稚園児～ご年配の方まで一緒にモルックを楽しみました。

ご通行の皆さまからも温かい声援をいただき盛り上がりました。



【主催団体】 一般社団法人カレッジ 就労継続支援B型事業所 カレッジ・ネクスト

【開催目的】 障害の有無にかかわらず一緒に楽しめる場を作り、障がい者と社会の接点をつくる

【実施内容】 モルック大会

【来場者数】 約90人

【主な来場者】 障がい者、ファミリー層、学生、高齢者など

【実施した感想】 参加者だけでなく、通行人からの声援もあり非常に盛り上がるイベントとなりました。